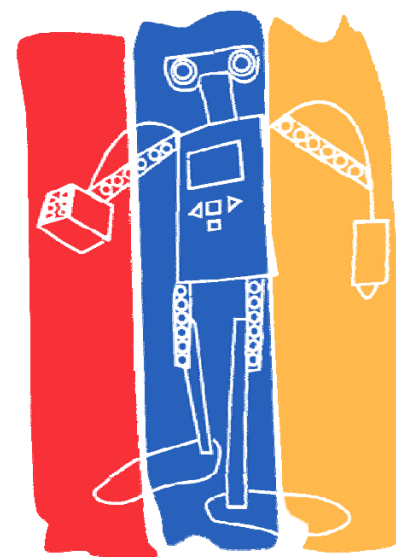


КРАСНОЯРСКИЙ КРАЕВОЙ ДВОРЕЦ
ПИОНЕРОВ И ШКОЛЬНИКОВ

ПРОГРАММА

КРАЕВОГО ФЕСТИВАЛЯ ПО ЛЕГО-КОНСТРУИРОВАНИЮ И РОБОТОТЕХНИКЕ



Красноярск 2010г.

ПРАВИЛА ПРОВЕДЕНИЯ

13 марта

10:00 – 18:00 Регистрация команд, Тренировка команд на полях - 2 этаж, Паркетный зал

14 марта

9:00 – 9:45	Общий сбор команд. Переключка. Конкурсная программа.	Паркетный зал
9:45 – 10:00	Размещение команд	Большой зал
10:00 – 10:30	Открытие состязаний роботов	Большой зал
10:30 – 12:30	Сборка роботов	Большой зал
12:30 – 12:45	Представление роботов. Экспертиза	Большой зал
12:45 – 13:30	Первый раунд	Большой зал
13:30 – 14:00	Обед. Отладка роботов	Большой зал
14:00 – 14:30	Отладка роботов. Творческая категория	Большой зал
14:30 – 14:45	Подготовка ко второму раунду	Большой зал
14:45 – 15:30	Второй раунд	Большой зал
15:30 – 16:00	Показательные выступления	Паркетный зал
16:00 – 16:30	Церемония награждения, закрытие состязаний	Большой зал

1. Соревнования состоят из 2 раундов (попыток) и времени сборки и отладки.
2. Участники могут настраивать робота только во время сборки и отладки.
3. До начала времени сборки робота все части робота должны находиться в начальном состоянии (все детали отдельно). Например, шина должна быть отделена от обода колеса до момента начала сборки робота. При сборке робота нельзя пользоваться инструкциями, как в письменном, так и в виде иллюстраций. Команды могут сделать программу заранее.
4. Судьи проверят состояние деталей до начала времени сборки, и команды должны показать, что все детали отделены друг от друга. Команды не могут прикасаться к деталям и компьютерам в течение времени проверки и до старта времени сборки.
5. Участники начинают собирать робота после старта времени сборки, в это же время они могут программировать и тестировать роботов на полях.
6. Команды должны поместить робота в инспекционную область после окончания времени сборки. После подтверждения судьи, что робот соответствует всем требованиям, соревнования могут быть начаты.
7. Если при осмотре будет найдено нарушение в конструкции робота, то судья даст 3 минуты на устранение нарушения. Однако если нарушение не будет устранено в течение этого времени, команда не сможет участвовать в состязании.
8. После окончания времени сборки нельзя модифицировать или менять роботов (например: загрузить программу, поменять батарейки). Также команды не могут просить дополнительного времени.
9. После окончания первого раунда будет дано 30 минут на настройку. Участники смогут забрать роботов назад в область сборки, чтобы улучшить работу робота и провести испытания. После окончания времени отладки участники должны поместить робота назад, в инспекционную область. После того, как судья повторно подтвердит, что робот отвечает всем требованиям, робот будет допущен к участию во втором раунде.